



www.polimer-group.com

## КОНТАКТЫ

www.polimer-group.com  
E-mail: info@polimer-group.com

### Режим работы:

Пн. – Пт.: с 9:00 до 18:00

### Производство:

Московская область, г. Орехово-Зуево, ул. Совхозная, 57

### Офисы:

**Московская область:** г. Мытищи, ул. Силикатная, 36, 4 этаж, офис 414

Тел.: +7 (495) 120-18-23

**г. Санкт-Петербург,** ул. Александра Невского д.9, 6 этаж, оф. 507

Тел.: +7 (812) 332-54-58

**г. Воронеж,** Рамонский район, село Ямное, улица Аэродромная 2 Н, офис 3

Тел.: +7 (960) 125-22-24

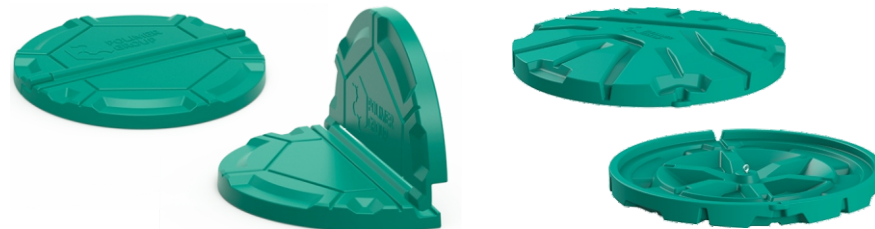
**г. Нижний Новгород,** ул. Коминтерна, 39 лит А

Тел.: +7 (831) 266-16-15



www.polimer-group.com

## ПАСПОРТ КРЫШКИ КОЛОДЦА



### ЦВЕТА В АССОРТИМЕНТЕ

зелёный, серый, черный, коричневый.

Остальные цвета могут изготавливаться под заказ.  
Условия изготовления оговариваются с производителем.

### ОПИСАНИЕ И НАЗНАЧЕНИЕ

Крышка предназначена для укрытия бытовых колодцев диаметром 1000 мм от грязи, насекомых, дождевой воды, листьев и других внешних загрязнений. Для ограничения доступа детей, а также для декоративных целей.

Крышка разработана и производится ООО «Полимер-Групп».

### ТЕХНИЧЕСКИЕ ХАРАКТЕРИСТИКИ

Водонепроницаемость: 100%.

Температурный режим эксплуатации от -30°C до +60°C.

Крышка «РОСА»:  
высота: 100 мм, диаметр: 1250 мм  
макс. допустимая нагрузка до 70 кг

Крышка «РОСА-2»:  
высота: 152 мм, диаметр: 1260 мм  
макс. допустимая нагрузка до 50 кг

В связи со свойствами материала реальные линейные размеры крышки могут отличаться в пределах 4%.

Бесплатно по РФ: +7 (800) 500-78-35

**КОМПЛЕКТАЦИЯ**

Крышка «РОСА»:  
складной корпус,  
паспорт изделия

Крышка «РОСА-2»:  
цельный корпус, закладная для кольца,  
кольцо, паспорт изделия

**Нагрузка кольца: до 10 кг**

С внутренней стороны крышка усилена ребрами жесткости. Пазы на внутренней стороне позволяют надежно зафиксировать крышку на кольце колодца.

У модели РОСА складывание крышки пополам производится за счет специальной конструкции изделия. В сложенном состоянии крышку легко перевозить даже в легковом автомобиле.

Крышки изготавливаются на собственном производстве из химически- и ударо- стойкого пищевого полиэтилена низкой плотности высокого давления (LLDPE, линейный ПВД).

Материал устойчив к ультрафиолетовому воздействию, что обеспечивает высокую защиту от выгорания, абсолютно не подвержен коррозии и воздействию агрессивных сред.

Крышка может использоваться на колодцах диаметром ДУ 1000 мм, должна плотно прилегать и закрывать колодец.

**РЕКОМЕНДАЦИИ ПО УСТАНОВКЕ (МОНТАЖУ)**

При установке на крышку элементов декора или других изделий необходимо учитывать максимально допустимую нагрузку на крышку: 70 кг (модель РОСА) или 50 кг (модель РОСА-2). Крышка предназначена только для наземного, стационарного использования.

**ТРАНСПОРТИРОВКА И ХРАНЕНИЕ**

Транспортировка крышки допускается любым видом транспорта соответствующих габаритов и грузоподъемности. Следует исключить механическое повреждение крышки, особенно удары по ней при температуре ниже 10°C, а также воздействие огня и нагревательных приборов.

**СРОК СЛУЖБЫ**

Срок службы крышки – не менее 10 лет. Крышка эксплуатируется в течение срока службы на основании оценки состояния по следующим критериям:

- отсутствуют трещины, растрескивания, следы деструкции материала на внешней и внутренней поверхности крышки;

- отсутствуют влияющие на безопасную эксплуатацию крышки деформации и повреждения.

**ГАРАНТИЯ**

Гарантийный срок службы - 12 месяцев со дня продажи, при соблюдении потребителем указаний данного паспорта.

Гарантия изделия распространяется на недостатки (брак) вызванные дефектом производства.

**СЛУЧАИ НЕ ПОПАДАЮЩИЕ ПОД ГАРАНТИЮ:**

- в случае нарушения требований монтажа, эксплуатации и хранения, согласно разделам «ТРАНСПОРТИРОВКА И ХРАНЕНИЕ», «РЕКОМЕНДАЦИИ ПО УСТАНОВКЕ (МОНТАЖУ)»;

- в случае механических повреждений поверхностей, в результате удара, падения, применения силы;

- в случае самостоятельной доработки конструкции без согласования с заводом-изготовителем;

- в случае действия непреодолимой силы (несчастный случай, пожар, наводнение, удар молнии, неисправность электросети и т.д.)

Продукция, в отношении которой выставляется претензия по её несоответствию заявленным характеристикам или наличию в ней дефектов, должна быть незамедлительно возвращена Производителю для инспекции, если иное не оговорено с представителем компании, несущей гарантийные обязательства.

**ГАРАНТИЙНОЕ ОБСЛУЖИВАНИЕ**

Крышка «РОСА»

Крышка «РОСА-2»

Гарантийный талон № \_\_\_\_\_

Продавец \_\_\_\_\_

Дата продажи « \_\_\_\_ » \_\_\_\_\_ 20 \_\_\_\_ г.

М.П.